



GE200-12 12V200AH GE SÉRIE-GELOVÉ Baterie



Specifikace

Jmenovité napětí	12V	
Jmenovitá kapacita (10HR)	200.0AH	
Rozměry	Délka	522 ± 3mm (19.06 palců)
	Šířka	240 ± 2mm (6.69 palců)
	Výška	218 ± 2mm (9.45 palců)
	Celková výška (s kontakty)	224 ± 2mm (9.45 palců)
Hmotnost	CCA 54.6 kg (120.37 liber)	
Kontakty baterie	T11	
Materiál obalu baterie	ABS	
Kapacita	209.1 AH/10.4A	(20hr, 1.80V/cell, 25°C/77°F)
	200.0 AH/20.0A	(10hr, 1.80V/cell, 25°C/77°F)
	173.0 AH/34.6A	(5hr, 1.75V/cell, 25°C/77°F)
	157.2 AH/52.4A	(3hr, 1.75V/cell, 25°C/77°F)
	122.8 AH/122.8A	(1hr, 1.60V/cell, 25°C/77°F)
Max. vybíjecí proud	1800A (5s)	
Vnitřní odpor	CCA 3.4mΩ	
Rozmezí provozní teploty	Vybíjení	-15 ~ 50°C (5 ~ 122°F)
	Nabíjení	0 ~ 40°C (32 ~ 104°F)
	Ukládání	-15 ~ 40°C (5 ~ 104°F)
Rozmezí jmenovité provozní teploty	25 ± 3°C (77 ± 5°F)	
Cyklus baterie	Počáteční nabíjecí proud menší než 50 A. Napětí 14.4V~15.0V při 25°C(77°F) Teplotní koeficient -30mV/°C	
Pohotovostní režim	Počáteční nabíjecí proud nemá žádná omezení. 13.5V~13.8V při 25°C(77°F) Teplotní koeficient -20mV/°C	
Kapacita ovlivněná teplotou	40°C (104 °F)	103%
	25°C (77 °F)	100%
	0°C (32 °F)	86%
Samovybíjení	Baterie JYC série GE mohou být uloženy až na 9 měsíců při teplotě 25°C(77°F) a poté musí být znovu nabitě. Pro vyšší teploty se interval uložení baterií zkracuje.	

Použití

- ◆ Telekomunikace
- ◆ Solární elektrárny
- ◆ Větrné elektrárny
- ◆ Startování motorů
- ◆ Invalidní vozík
- ◆ Přístroje pro úklid
- ◆ Golfový vozíček
- ◆ Lodě

ISO 9001	ISO 14001	OHSAS 18001	TLC
CE	RoHS	UL	PV Battery

Konstantní vybíjecí proud (Amp) při 25 °C (77°F)

F.V/Time	20min	30min	45min	1h	2h	3h	4h	5h	6h	7h	8h	9h	10h	20h
1.85V/cell	169.2	132.8	101.3	84.8	53.8	41.0	34.0	29.3	25.3	22.4	20.2	18.5	17.5	9.60
1.80V/cell	193.8	148.4	111.7	93.6	58.2	43.9	36.0	30.8	26.6	23.5	21.2	19.4	18.2	10.0
1.75V/cell	217.8	163.2	120.8	100.2	61.7	46.4	37.7	32.0	27.5	24.3	21.9	20.0	18.6	10.2
1.70V/cell	234.6	174.8	128.3	106.0	65.4	48.3	39.0	33.0	28.5	25.1	22.5	20.5	19.0	10.3
1.67V/cell	244.2	181.6	132.8	110.0	67.1	49.9	39.9	33.7	28.9	25.5	22.9	20.8	19.3	10.4
1.60V/cell	264.6	194.4	142.7	116.8	69.8	51.9	41.4	34.7	29.6	26.0	23.3	21.2	19.6	10.6

Konstantní vybíjecí výkon (W) při 25 °C (77°F)

F.V/Time	20min	30min	45min	1h	2h	3h	4h	5h	6h	7h	8h	9h	10h	20h
1.85V/cell	323.8	255.9	196.5	165.1	105.1	80.3	66.8	57.9	50.1	44.5	40.2	36.8	34.8	19.2
1.80V/cell	366.1	283.3	215.1	181.3	113.3	85.8	70.5	60.6	52.4	46.4	42.0	38.6	36.3	19.9
1.75V/cell	406.9	308.7	230.8	193.1	119.6	90.4	73.6	62.7	54.1	47.9	43.3	39.7	37.0	20.3
1.70V/cell	433.5	327.8	243.3	203.1	126.2	93.9	75.9	64.5	55.9	49.4	44.5	40.7	37.8	20.5
1.67V/cell	446.2	337.0	250.2	209.6	128.8	96.4	77.5	65.7	56.7	50.0	45.1	41.1	38.2	20.7
1.60V/cell	478.1	357.3	266.8	221.3	133.4	99.8	80.2	67.5	57.8	51.0	45.8	42.0	38.9	21.0

Poznámka - Hodnoty vypsáné výše jsou průměrné hodnoty, a tyto hodnoty mohou být dosaženy po 3 nabíjecích/vybíjecích cyklech. Nejsou to minimální hodnoty.

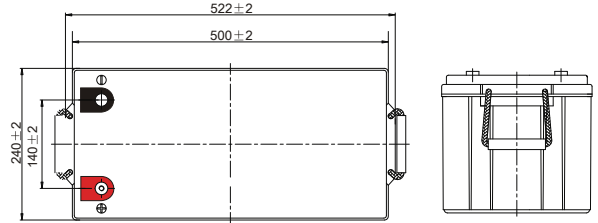
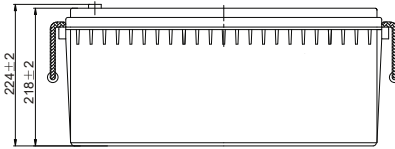
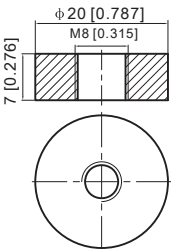


GE200-12 12V200AH GE SÉRIE-GELOVÉ Baterie

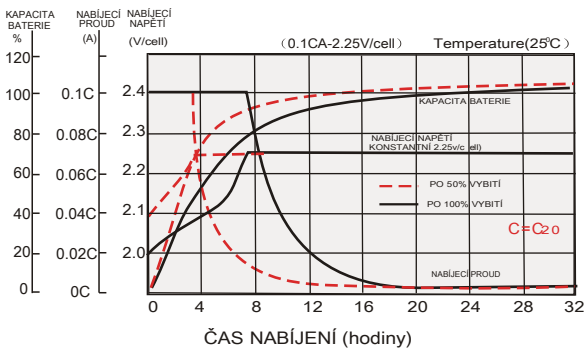
Rozměry

■ Kontakt baterie - T11

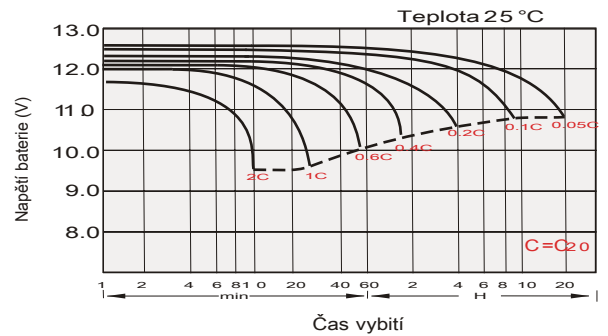
Jednotka: mm [palce]



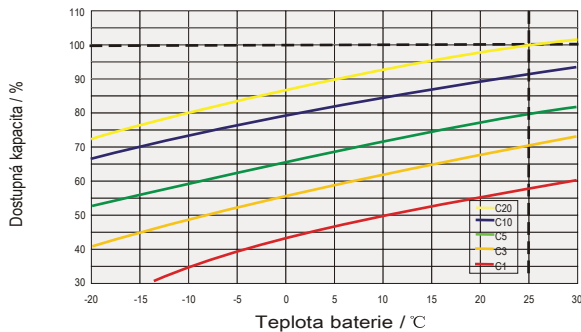
Charakteristika nabíjení



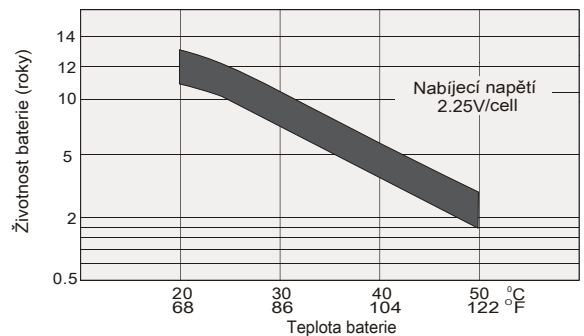
Charakteristika vybití



Kapacita baterie v závislosti na teplotě

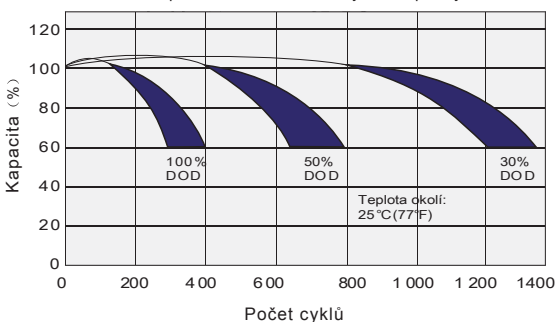


Životnost baterie v závislosti na teplotě

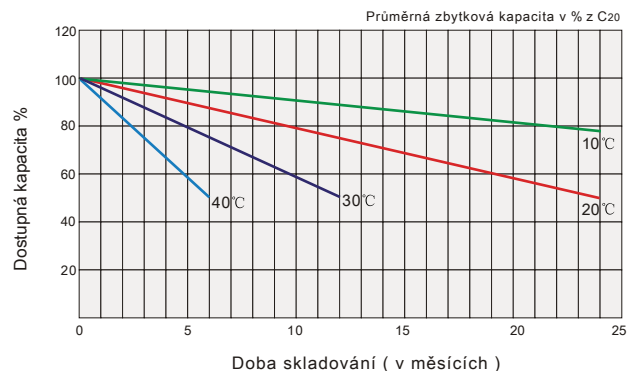


Počet cyklů v závislosti na hloubce vybití

Testovací podmínky
Vybití : proud 0.17C (FV 1.7V/cell);
Nabíjení : proud 0.25C max, napětí 2.45V/cell;
Kapacita nabití : 125% z vybité kapacity.



Kapacita baterie v závislosti na době skladování



JYC GE BATERIE

Toto je pouze informativní popis a není zamýšlený k tomu, aby provedl nebo obsahoval jakoukoliv reprezentaci, garanci nebo záruku týkající se článků a baterií. Design/specifikace článků mohou být změněny bez jakéhokoliv upozornění. Kontaktujte JYC pro nejnovější informace.