

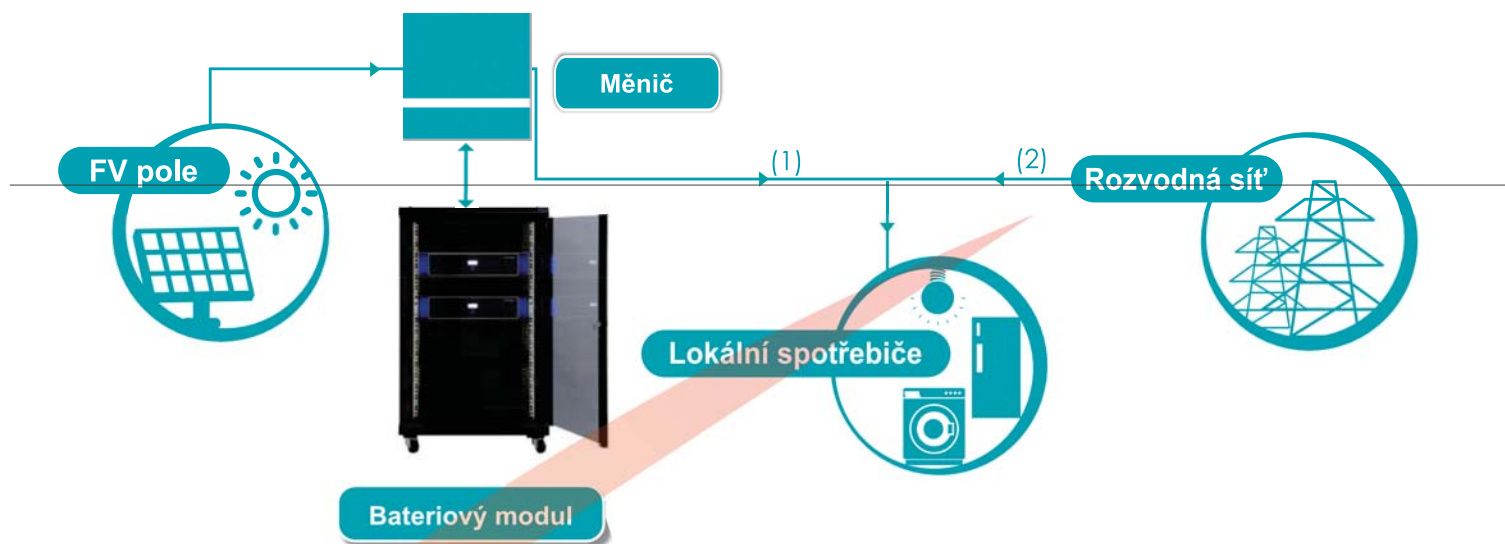


**PYLONTECH**



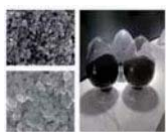
# **SYSTÉMY NÍZKONAPĚŤOVÉHO SKLADOVÁNÍ ENERGIE PRO DOMÁCNOSTI A SME**

# Řešení ESS



## Vlastnosti ESS

- Vyrobeny z našich vlastních lithium-železo-fosfátových článků (LFP), které zajišťují nejvyšší bezpečnost a nejdelší životnost.
- Systém řízení baterie (BMS) vlastní konstrukce chrání články za všech okolností, včetně výkyvů teplot, proudů, napětí, při jakémkoli stupni nabití (SoC) a celkovém stavu (SoH).
- Snadná instalace a bezúdržbový chod šetří energii pro hlavní použití.



materiál



článek



Bateriový modul



Bateriový modul

## Výhody

- Vertikální průmyslová integrace zajišťuje více než 4500 nabíjecích cyklů s 90% hloubkou vybití
- Kompaktní a moderní design dokonale zapadá do vašeho příjemného domova
- Modulární konstrukce dává koncovému zákazníkovi možnost výběru kapacity
- Kompatibilní s většinou dostupných hybridních měničů
- Jednoduché upevnění přezkou minimalizuje čas i náklady na instalaci
- Bezpečnostní certifikát TÜV CE UN38.3



UN38.3

# Specifikace



Základní parametry	US2000B Plus	Phantom-S	US3000
Jmenovité napětí (V)	48	48	48
Jmenovitá kapacita (Wh)	2400	2400	3552
Použitelná kapacita (Wh)	2200	2200	3200
Rozměry (mm)	442*410*89	445*428*97.5	442*420*132
Váha (Kg)	24	24	32
Vybíjecí napětí (V)	45 ~ 53.5	45 ~ 53.5	45~53.5
Nabíjecí napětí (V)	52.5 ~ 53.5	52.5~53.5	52.5~53.5
Nabíjecí / Vybíjecí proud (A)	25 ( doporučeno )	25 ( doporučeno )	37 ( doporučeno )
	50 (Max)	50 (Max)	74 (Max)
	100 (špičkový@15s)	100 ( špičkový @15s)	100 (Peak@15s)
Komunikační port	RS232, RS485, CAN	RS232, RS485, CAN	RS232, RS485, CAN
Max. počet baterií ( ks )	8	8	12
Pracovní teplota / °C	0~50	0~50	0~50
Skladovací teplota / °C	-20~60	-20~60	-20~60
Vlhkost	5%~85%	5%~85%	5%~85%
Nadm. výška (m)	<2000	<2000	<2000
Zivotnost	10+ let (25°C /77)	10+ let (25°C /77)	10+ let (25°C /77)
Počet cyklů	>4500, 25°C	>4500, 25°C	>4500, 25°C
Certifikace	TÜV / CE / UN38.3	TÜV / CE / UN38.3	TÜV / CE / UN38.3

Solid  
power  
distribution